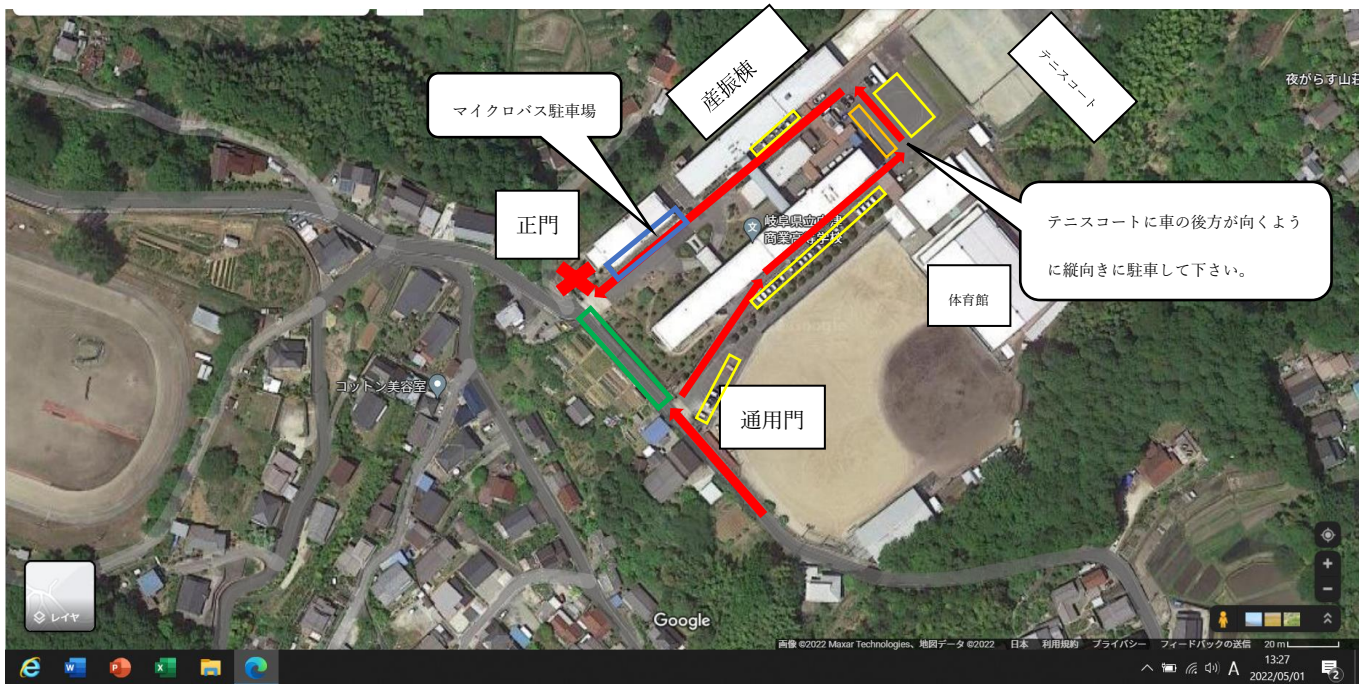


中津商業に来校される皆様へ



○車の出入りについて

- ・ 通用門から正門へ一歩通行とします。 西側(正門)から来られる方は正門を通過して通用門からお入りください。 **緑色□**は道幅が狭くなっているので、十分ご注意ください。

○駐車について

- ・ 大会関係者は**オレンジ色□**の場所に駐車してください。
- ・ マイクロバスは**青色□**の場所に駐車してください。
- ・ 保護者の方は**黄色□**の場所に駐車してください。

※駐車場に限りがありますので、できるだけ乗り合わせてきてください。

○その他

- ・ 当日は駐車場係を配置しておりません。敷地内外での事故や窃盗等につきましては一切責任を負いかねます。十分にご注意ください。
- ・ 選手の控室は産振棟となります。
- ・ 上下足の履き替えについて、体育館と控え室(産振棟)のみインシューズです。控え室から体育館への移動やお手洗いの際は必ず履き替えてください。
- ・ 1 試合目以降のアップについては場所があまり確保できないため、ボールの使用は禁止とさせていただきます。